



Wiegedood = Bolzer = Groza = Omegaeternum = Darkenhöld  
 Les Chants de Sibyl = Borgne = Versatile = Miasmes = Räum  
 Préambule le 1er mai : Corpus Diavolis = Black Bile = Guru





# PRÉSENTATION

L'événement se déroule dans un lieu privé. On se retrouve à la bonne franquette, en toute simplicité et c'est le cœur sur la main que Vincent nous recevra, comme à son habitude. Ce week-end à la ferme, c'est exactement la même chose que si vous faisiez une grande fête chez vous dans votre jardin, vous attendriez de vos invités, vos amis et leurs amis, qu'ils respectent les lieux, le concept et vos recommandations. Soyez bienveillants les uns avec les autres. Il ne tient qu'à vous tous que ce week-end culturel et musical se déroule dans les meilleures conditions.

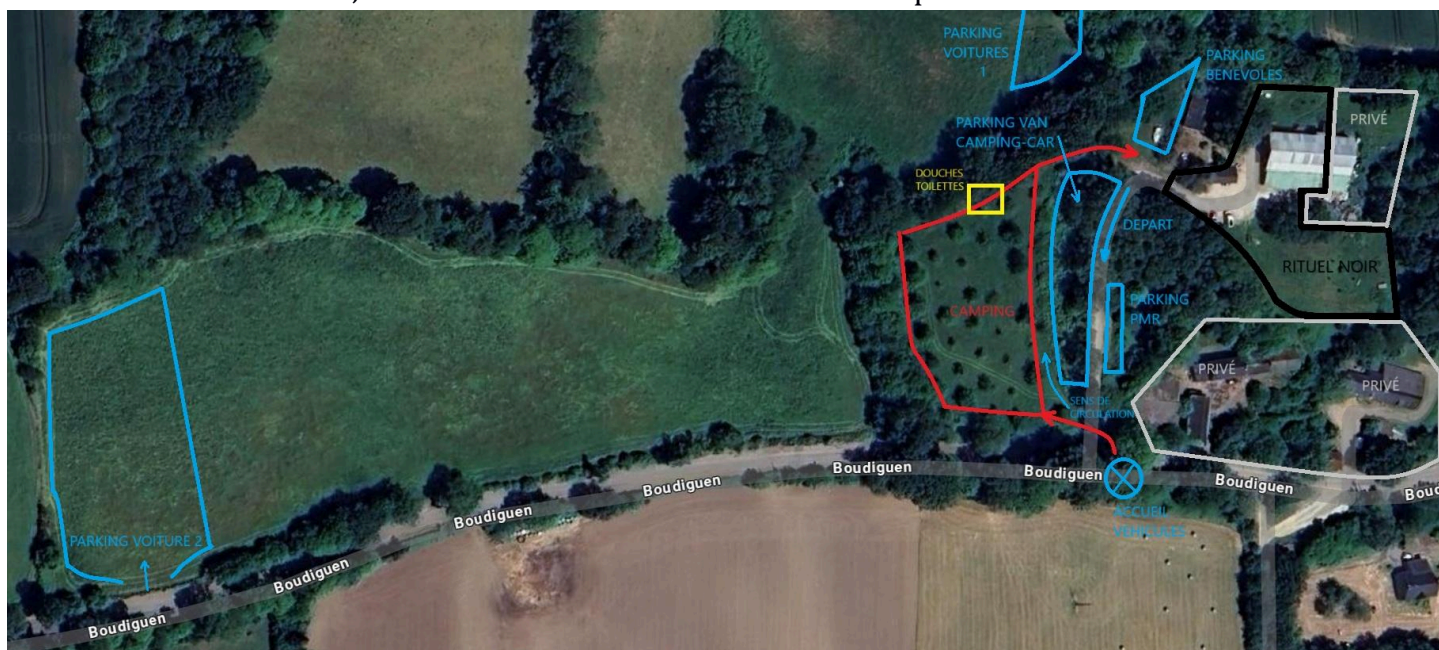
En participant à notre événement, vous vous engagez à respecter notre charte. Si vous constatez qu'une personne n'est pas raisonnable, nous attendons de la part de chacun d'entre vous de lui rappeler ses engagements. Nous vous demandons de bien vouloir nous faire remonter tout comportement inapproprié (déchets dans le verger (camping) et sur le site, comportement irrespectueux, etc) aux responsables du bar, Lucas et Simon.

Nous vous remercions pour votre engagement et sommes très impatients de partager avec vous ce moment qui promet d'être intense.

## ADRESSE:

Querrien en Bretagne (29310) LIEU-DIT BOUDIGUEN

À votre arrivée en voiture, suivez les instructions des bénévoles au point "ACCUEIL VEHICULES".



# CHARTRE

## > Aspect participatif

Vous venez participer à un évènement dont vous êtes les acteurs ; la bienveillance et les initiatives seront les bienvenues.

N'hésitez pas à proposer votre aide.

## **> Respect des zones accessibles**

Vous imaginez bien que nous n'allons pas sécuriser l'ensemble du site avec des barrières heras. Aussi, nous nous en remettons à votre compréhension, votre responsabilité et votre bon sens pour respecter les zones privées. En dehors des horaires d'activité de l'événement (concerts et animations), le camp viking, la salle de concert, les tentes exposants et merchandising seront inaccessibles au public.

Le hameau :

Vous devez respecter les lieux de vie et ne pas aller dans les parties du hameau dans lesquelles vous n'êtes pas autorisés.

La salle :

Il y a des parties dont l'accès est interdit dans le bâtiment accueillant la salle de concert (cuisine, bureau TOMAHAWK, loge artistes, brasserie et habitation de Vincent).

Le camp viking :

Le camp viking sera ouvert et accessible entre midi et 20 heures le vendredi et le samedi. En dehors de ce créneau, son accès sera interdit. Une corde tendue entre des piquets en bois autour du camp symbolisera la fermeture du camp et de ses activités.

Le parking :

Il vous sera interdit de garer vos véhicules en dehors des parkings prévus à cet effet. En cette saison, les tracteurs et autres machines agricoles doivent pouvoir circuler sur la voie publique.

## **> Respect des lieux**

Nous attendons de vous que vous laissiez les lieux comme vous les avez trouvés. Dans une démarche éco-responsable, il n'y aura pas de benne poubelle, nous vous demandons de venir avec vos sacs poubelles et de repartir avec vos détritrus. Vous n'êtes pas sur un festival avec de la main d'œuvre pour nettoyer après votre passage, soyez partie prenante, soyez respectueux. Pas de mégot, pas de verre ou de détritrus qui traînent y compris dans le verger où vous camperez ou sur les parkings qui sont des pâturages. Nous nous engageons à rendre les terrains dans un état garantissant la parfaite sécurité alimentaire des animaux.

## **> Respect des personnes**

Durant le week-end, tout comportement discriminant, irrespectueux ou provocateur quels qu'ils soient et envers qui que ce soit entraînera une expulsion définitive de l'événement.

Le camping ne doit pas être un lieu de fête. Vous devrez respecter le sommeil des autres participants.

Les prises de photos avec flash durant les prestations des groupes sont interdites. Vous pouvez prendre autant de photos et vidéos que vous souhaitez durant le week-end et les partager sur les réseaux sociaux.

## **> Respect du concept**

Nous voulons faire de cet événement une occasion de partager en toute amitié et simplicité, un week-end "retour aux sources" sous le signe de la passion, la découverte, l'échange et de l'éco-responsabilité. Dans

un cadre naturel et dans une ambiance conviviale, apprécier les plaisirs simples et suspendre le temps. Profiter du week-end dans le respect des uns, des autres et des lieux.

D'autre part, afin de limiter les déchets (bouteilles en verre, emballages) mais aussi par respect des organisateurs et des prestataires, nous comptons sur vous pour limiter autant que vous pourrez, en fonction de vos possibilités, les boissons et la nourriture industrielles que vous apporteriez. Le bar et les food-trucks, proposant des produits de qualité, ont besoin de fonctionner suffisamment.

## PROGRAMMATION MUSICALE & CULTURELLE

jeudi 1er mai		vendredi 2 mai		samedi 3 mai	
02h30	<i>Fermeture du site</i>	02h30	<i>Fermeture du site</i>	02h30	
02h00	<i>Fermeture du bar</i>	02h00	<i>Fermeture du bar</i>	02h00	
23h10 / 00h10	<b>CORPUS DIAVOLIS</b>	23h45 / 00h45	<b>GROZA</b>	<b>BØLZER</b>	23h00 / 00h00
21h50 / 22h40	<b>BLACK BILE</b>	23h00 / 23h30	Contes Petit Feu	Contes Musique/Grand Feu	22h10 / 22h50
20h30 / 21h20	<b>GURU</b>	21h45 / 22h45	<b>WIEGEDOOD</b>	<b>OMEGAETERNUM</b>	21h00 / 22h00
19h00 / 20h30	<i>REPAS</i>	21h00 / 21h30	Cérémonie Viking Beltane	Hydromel au chaudron	20h00 / 21h00
16h00 / 19h00	MAL ARDENT	19h30 / 21h00	<i>REPAS</i>	<i>REPAS</i>	19h30 / 21h00
16h00	<i>Ouverture billetterie</i>	19h00 / 19h20	Contes	<b>BORGNE</b>	19h00 / 20h00
		17h40 / 18h40	<b>MIASMES</b>	Contes	18h00 / 18h20
		16h40 / 17h40	Duel judiciaire	Lutte viking	16h40 / 17h40
		15h50 / 16h40	<b>RAÜM</b>	<b>DARKENHOLD</b>	15h50 / 16h40
		14h50 / 15h50	Combat armé	Jeux viking	14h50 / 15h50
		14h00 / 14h50	<b>VERSATILE</b>	<b>LES CHANTS DE NIHIL</b>	14h00 / 14h50
		13h30 / 13h50	Contes	Contes	13h30 / 13h50
		12h00 / 14h00	<i>REPAS</i>	<i>REPAS</i>	12h00 / 14h00
		11h00 / 14h00	MAL ARDENT	MAL ARDENT	11h00 / 14h00
		11h00 / 12h30	Documentaire "QTRV"		
		10h30	<i>Ouverture billetterie &amp; site</i>		10h30
		9h00	<i>Ouverture Call of Coffee</i>		9h00

### MAL ARDENT

Venez tester notre jeu de société MAL ARDENT en compagnie de Maxime et Régis, deux des auteurs. MAL ARDENT est un jeu d'ambiance diabolique à rôles cachés dans lequel Fidèles et Possédés d'un village médiéval et crasseux s'affrontent avec une tension palpable.

Pas d'inscription préalable. Retrouvez-nous chaque jour directement à la table de jeu dès l'ouverture du site.

<https://malardent.lesacteursdelombre.net>

### PROJECTION DOCUMENTAIRE

Projection secrète de QTRV dans la salle de concert suivie par un échange avec le réalisateur Mathias Averty. Un documentaire inédit sur l'histoire du satanisme en France produit par les Furtifs. Ce nouveau long-métrage peut être considéré comme la suite de Nous Sommes Les Nouvelles Chimères, qui racontait la dernière édition des feux de Beltane.

### *Synopsis :*

Pour combattre l'angoisse qui le hante jour et nuit, un jeune comédien décide d'explorer la part d'ombre en lui. Une quête initiatique qui va le mener sur les traces du satanisme en France, des légendes d'hier aux messes noires d'aujourd'hui.

Avec des interventions de Corpus Diabolis, Woest et la musique de Black Bile, Mütterlein, Càmecrude et Alcest

<https://www.les-furtifs.com>

### **ARTISANAT et CULTURE PAÏENNE**

Ouverture du camp viking entre 12h et 20h vendredi et 12h et 21h samedi.

La compagnie viking et animations « La Meute » est un groupe de reconstitution historique de l'époque « viking » initié par l'association d'arts martiaux historiques européens « La Meute de Nuada ».

Tout au long de la journée, ils vous présenteront plusieurs ateliers constituant les différentes étapes de la fabrication de boucliers historiques, mais également la vie quotidienne au travers de l'alimentation ainsi que différentes activités artisanales.

Retrouvez « La Meute » face au Cromlech pour quatre temps forts pour les présentations et les démonstrations de leurs objets d'étude :

-La « Glima », un type de lutte pratiquée à l'époque.

-Des combats armés en duel ou à plusieurs.

-Le duel judiciaire viking assuré par l'un de leurs chercheurs qui exposera ses travaux sur le « Holmgang ».

-Des jeux ayant pu être pratiqués à l'époque viking et auxquels vous pourrez vous essayer.

Rendez-vous sur le camp samedi à 20h avec votre gobelet ainsi que votre jeton distribué à la billetterie pour une distribution d'hydromel chaud autour du chaudron et un petit historique de cette boisson des dieux .

<https://lameutedenuada.wordpress.com>

### **DERNIERS CONTES DE DIABLE-EN-TOMBES**

*Séances de contes*

Retrouvez Quentin Foureau au Cromlech chaque jour pour 3 séances de contes de sataneries et cadavres traditionnelles pour que reviennent les diables d'antan évoqués près des cheminées, des histoires pour que de nouveau mastiquent les morts. Nous explorerons les traditions nocturnes et putrides des pays et univers des groupes à l'affiche, pour faire échos aux hurlements de la scène.

Tout au long du Rituel Noir, le conteur posera ses crânes et ses oripeaux pour vous proposer les nouvelles histoires qu'il a glané depuis ses dernières racontées.

<https://www.facebook.com/quentin.foureau>

## **EXPOSANTS**

**Ouverture de la tente exposants et groupes de 11h à 00h30**

### **LES ACTEURS DE L'OMBRE PRODUCTIONS**

Vous pourrez y retrouver une sélection de nos références ainsi que le merchandising et l'affiche de RITUEL NOIR.





### **EDITION DES FLAMMES NOIRES / Emilien**

Cette petite maison d'éditions bretonne tenue avec passion par Emilien publie des livres, de grandes qualités et en édition limitée, sur le metal et le metal extrême : biographies, beaux livres, documentaires...

<https://www.facebook.com/edtflammesnoires>

### **TRANSCENDANCE / Marie**

Transcendance est un label de Black Metal basé en Occitanie à tendance atmosphérique et astrale (mais pas que), friand d'artisanat, d'éditions limitées faites main et de crânes à cornes ! Marie sera présente sur l'évènement avec ses classiques tels que Vertige, Hordous, Sphère... en CD en LP, quelques shirts, un peu de distro et probablement un fromage ignoble planqué sous la table !

<https://www.facebook.com/transcendance.bm>

### **JOANNA MAEYENS / Peintre**

Joanna Maeyens est artiste-peintre et réside en Bretagne. Utilisant des techniques traditionnelles telles que la gouache, l'encre ou l'huile, elle travaille à la commande pour des groupes de musiques (Paysage d'Hiver, Darkspace, RüYYn, Pâle froid) en parallèle de ses travaux autour des contes folkloriques, de la figure du loup et des légendes médiévales.

<https://www.facebook.com/profile.php?id=100044947975887>

### **ANTIQ LABEL / Léon**

Ce label breton bien connu par les fans de musique immersive et conceptuelle propose depuis sa créations un roster de groupes dont l'imagerie, les paroles et thématiques sont aussi maîtrisées que les compositions musicales. Chaque groupe raconte une histoire avec sincérité et sans concession, explorant leurs concepts jusqu'au bout. Antiq propose des objets de qualité en faisant souvent appel à des artisans passionnés et en collaborant avec des acteurs de la scène musicale à l'international. Les dernières sorties à ce jour sont : Belnejoum, Cercle du Chêne, Arkaist, Silhouette et Grylle.

<https://www.facebook.com/antiq.label>

### **DAVID THIERREE / Illustrateur**

David Thierrée est né en 1970, autodidacte, et produit dans le milieu de la musique extrême depuis 1989. Il vit et travaille en Bretagne.

<https://www.facebook.com/davidthierreeartwork>

## MOYENS DE PAIEMENT

La billetterie, le stand LADLO, les food trucks et le bar seront équipés de TPE pour vos paiements en carte de crédit, toutefois nous ne pouvons vous garantir qu'il en sera de même pour l'ensemble des stands. Prévoyez du liquide pour le week-end : il n'y a pas de distributeur à Querrien et les banques les plus proches sont au Faouët et à Quimperlé.

## PARKING

Une équipe de bénévoles sera là pour vous aiguiller vers les parkings dédiés à vos besoins (véhicules stationnant plusieurs jours, véhicules bougeant chaque soir et véhicules aménagés pour y dormir).

## CAMPING

Le camping est aussi un verger et sera accessible à partir de midi le jeudi 1er mai. Merci de respecter les fruitiers, les abeilles et leurs ruches. Des toilettes sèches (pour les gars, à utiliser UNIQUEMENT pour la grosse commission) et deux douches en palettes avec eau froide seront vos seuls points de confort. Nous attendons un maximum d'autonomie de votre part, comme si vous étiez en camping sauvage.

Par conséquent, soyez prévoyants. Pensez à vos lingettes pour vous laver, vos rouleaux de PQ (même s'il y en aura dans les toilettes sèches), des sacs poubelle, une torche électrique et bien sûr, tout le nécessaire en cas de pluie.

**Les animaux** ne sont pas admis pour ne pas avoir à gérer d'éventuels incidents.

Nous comptons sur les Bretons pour prendre leur planche de palet et faire découvrir à tous les néophytes cette version aplatie de la pétanque !

## RESTAURATION

Les horaires de service indiqués sur le running order sont à titre indicatif et peuvent varier suivant la demande.

### CALL OF COFFEE / Justine et Kévin

🔥 Dans les abysses de la caféine 🔥

Possibilité d'aller prendre votre café à votre réveil à partir de 9h.

<https://www.facebook.com/callofcoffee>

<https://www.instagram.com/callofcoffee56>

### FROMENTINE ET SARRAZINE / Annie

🔥 Dans les abysses de la crêpe 🔥 Service toute la journée

Une émission sur Arte "Invitation au voyage" dans laquelle apparaît « Fromentine et Sarrazine » :

<https://youtu.be/fkyQxSCPBxo>

<https://www.facebook.com/profile.php?id=100089784942553>

## **KROG E BREIZH / Benoit**

🔥 Dans les abysses du burger et des plats cuisinés 🔥

<https://www.facebook.com/profile.php?id=100091317881949&sk=about>

## **BAR**

Les brasseries Couille de Loup, Ouroboros, Blast n'Beer et Arcanes vous proposeront un large panel de leurs bières (9) et soft (5) artisanaux.

Nous n'interdisons pas que vous apportiez de l'alcool sur le camping, et nous préférons celui confectionné par vos soins (ou la gnôle de papi). N'abusez pas : nous avons besoin que vous consommiez au bar pour que nous puissions nous en sortir financièrement. Jouez le jeu. C'est important, surtout à la vue de la qualité des bières et des prix que nous vous proposons. Un **conteneur à verre** vous attend à l'entrée du site, merci d'en faire bon usage et de ne pas y jeter vos autres détritrus.

Pensez à prendre vos batteries externes pour vos téléphones. Nous essaierons de mettre des multiprises à disposition au bar, mais ça ne suffira peut-être pas.

## **DIVERS**

### **VSS et PREMIERS SECOURS**

Nous vous demandons de bien vouloir nous faire remonter toute constatation ou si vous êtes victime de comportement discriminant ou irrespectueux en vous adressant aux responsables du bar, Lucas et Simon. Ils vous orienteront vers les personnes qui pourront vous prendre en charge et agir en conséquence.

En cas de petits bobos, une trousse de premiers secours est disponible au bar. Simon ou Lucas contacteront les bénévoles diplômés pour vous secourir.

### **PHOTOS & VIDÉOS**

Les prises de photos avec flash durant les prestations des groupes sont interdites. Vous pouvez prendre autant de photos et vidéos que vous souhaitez durant le week-end et les partager sur les réseaux sociaux.

### **PMR**

Même si nous sommes à la ferme, nous essayons d'accueillir au mieux les Personnes à Mobilité Réduite. Un parking au plus proche et des toilettes sont prévus pour faciliter votre participation. Nous n'avons pas de zone balisée et surélevée dans la salle, aussi nous comptons sur la bienveillance de chacun pour aider à ce que le concert soit visible pour tous.

### **DÉMONTAGE**

L'après fête est toujours un moment difficile, et encore plus pour les personnes au démontage. N'hésitez pas à proposer votre aide le dimanche avant de partir. Même les plus petits coups de main seront appréciés et nous ferons gagner du temps.